

JB LIGHTING

P18^{MK2}

**1,100 W
WASH**

with framing module

さらに明るく、
さらに静かに、
さらに多機能に!



Output
40,000
lumen

Zoom
13° - 65°
(1:5)

only
28 dB(A)
extremely
quiet

only
30 kg
weight

1,100 W
white light
LED

Made in
GERMANY

...JUST BRILLIANT

新型「P18ウォッシュ」の舞台をクリアに!

これまで以上の輝度と機能を実現!

1,100ワットの白色光LEDモジュールとフレネルレンズを搭載した強化版P18ウォッシュ (MK2) は、よりパワフルなだけでなく、拡張装備パッケージにより非常に使いやすく、多用途に使用できます。

経験豊富なステージのショーマスターのように、あらゆるトリックを熟知し、絶対的な精度と信頼性で、ほとんど無音で仕事をこなします。6個の特殊ゴボを搭載したゴボホイールと130°回転可能なフレーミングモジュールのおかげで、P18ウォッシュの新しいレパートリーは、大規模なショーや劇場ステージの照明マスターを喜ばせること間違いなしです。このプレミアムウォッシュライトは、外見も実用的にアップグレードされており、2つのキャリングハンドルが追加され、30kgのウォッシュライトの取り扱いをより簡単にするように設計されています。

P18ウォッシュをより簡単に取り扱うことができるように設計されています。

JB LightingのP18ウォッシュ (MK2) は、「Made in Germany」の品質で、以下のような機能を備えています。

- ・ 13° - 65° (1:5)までのズーム機能
- ・ カラーホイール1個、補正フィルター7個
- ・ 6個の回転するゴボを備えたゴボホイール1個
- ・ フレーミングモジュール (+/- 65° 回転可能)、4枚のブレード、各ブレードは独立して +/- 28° 回転可能
- ・ 無段階調整可能なフロストフィルター (ソフトエッジ/フロスト) 2枚
- ・ 無段階調整可能な高速アイリス
- ・ 大型フレネル光出射レンズ
- ・ 4つのキャリングハンドルで持ち運びが簡単
- ・ 超静音28dB (A)
- ・ グラフィックディスプレイ、電子的に回転可能、バッテリーバックアップ付き
- ・ フリッカーフリー動作、カメラモード 100 | 120 | 600Hz および 3kHz

P18 Wash HP (ハイパワー)

- ・ CMYカラーミキシングユニットとリニアCTO
- ・ 6色カラーホイール1基+高CRIフィルター

P18 Wash HC (High CRI)

- ・ CMYカラーミキシングユニット、リニアCTO搭載
- ・ 7色カラーホイール1基

P18 Wash WW (ウォームホワイト)

- ・ CMYカラーミキシングユニット、リニアCTB
- ・ カラーホイール1基、7色



JB SLIDE-IN TECHNOLOGY

P18 Washでは、清掃やゴボの交換が簡単にできます。内部のスライドイン機構は、ケーブルの切離し無しで取り外すことができます。



6
rotating
gobos



7
correction
filters



6
brilliant
colors



CMY
+ variable
CT filter



P18Wash仕様

光と色と機能の概要



P18 **HP**



P18 **HC**



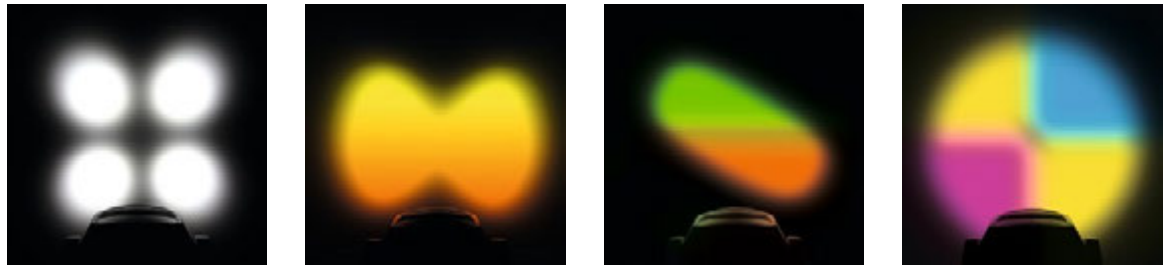
P18 **WW**

Specification:	HP – High Power	HC – High CRI	WW – Warm White
Color temperature:	7200 K	6000 K	3200 K
Luminosity:	72,000 lm (40,000 lm Output)	49,000 lm (28,500 lm Output)	42,000 lm (23,000 lm Output)
CRI:	≥ 70 (with CRI filter ≥ 85)	≥ 90	≥ 92
Correction filter:	linear CTO 7200 K to 2900 K	linear CTO 6000 K to 2700 K	linear CTB 3200 K to 6500 K

Usage:	最大限の光量 効率的な明るさを実現	最高の演色性 最高の輝度による最適な 「色」再現の実現	ハロゲンランプの色温度を再現 最大限の効果を生み出す
--------	----------------------	-----------------------------------	-------------------------------

GOBOS

P18Washのゴボホイールには、回転・位置決め・交換可能なゴボが6個搭載されており、Wash Lightでも大きな投射効果や回転効果を得ることが可能です。



FROST FILTERS

ステージの用途に応じて、2つの無段階調整可能なフロストフィルターを使用して、より拡散したビームやぼやけたビームエッジを作成することができます。2つの無段階調整可能なフロストフィルターを使用することで、より拡散性の高いビームやぼやけたビームエッジを作り出すことができます。



ZOOM RANGE (13-65°)

P18Washの光学系は、狭指向性でも広指向性でも、あらゆる面で均一なビームを保証します。



P18 Washの特徴：フレーミングモジュール

新しいP18Washは、130° 回転可能なフレーミングモジュールを搭載しています。各ブレードは独立して位置と角度を調整できます (+/- 28°)。その結果、無数の幾何学的形状を迅速かつ正確に作成することができます。オブジェクトやシナリオの照明やシェーディングのために、無数の幾何学的形状を迅速かつ正確に作成できます。



角度 (+/-28°) と位置が可変の個別制御ブレード



4枚のブレードがそれぞれ独立した幕状の効果を発揮し、正確な平行配置も可能です



フレームモジュールは±65°回転可能



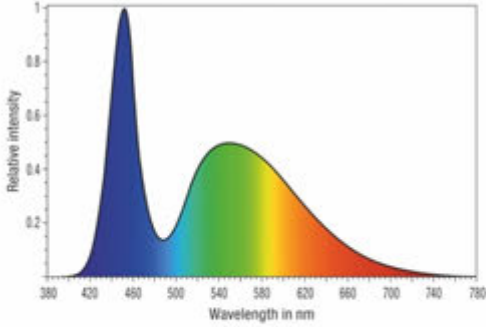
フロストフィルターは、ソフトで完璧で均等なエッジを作成します

PHOTOMETRIC DATA

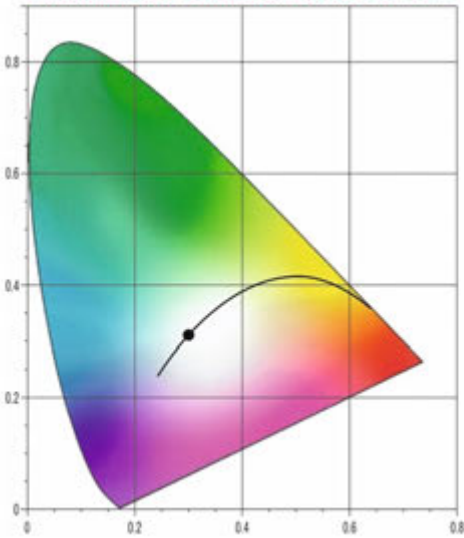
P18 HP



RELATIVE SPECTRAL DISTRIBUTION

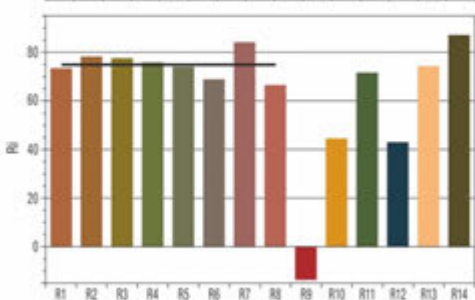


CHROMATICITY COORDINATES X,Y CIE 1931



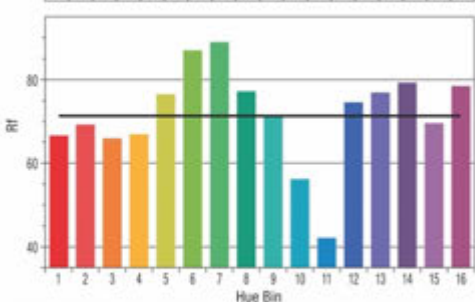
COLOR REPRODUCTION – CRI

R _a	R1	R2	R3	R4	R5	R6	R7	R8	R9	R10	R11	R12	R13	R14
74.8	73.5	78.4	77.7	75.6	74.0	68.9	84.2	66.5	-13.8	44.8	71.7	43.2	74.4	87.3



COLOR REPRODUCTION – TM-30-15

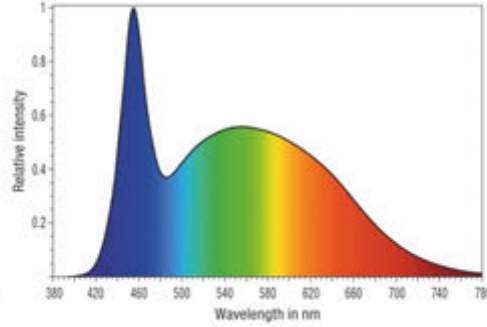
R _a	1	2	3	4	5	6	7	8	9	10	11	12	13	14	15	16	R _g
71.3	66.7	69.2	66.0	67.0	76.4	87.1	88.9	77.2	71.6	56.3	42.2	74.6	77.0	79.3	69.5	78.3	93.5



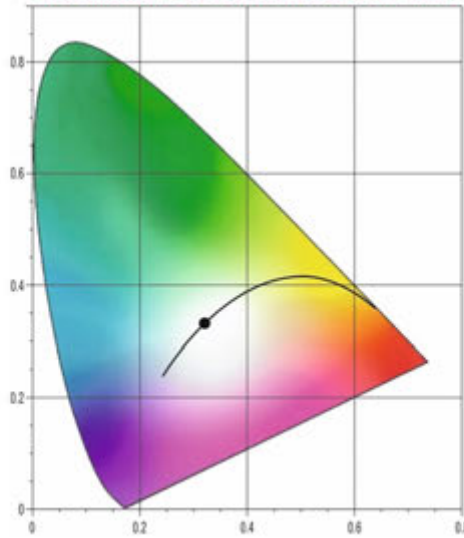
P18 HC



RELATIVE SPECTRAL DISTRIBUTION

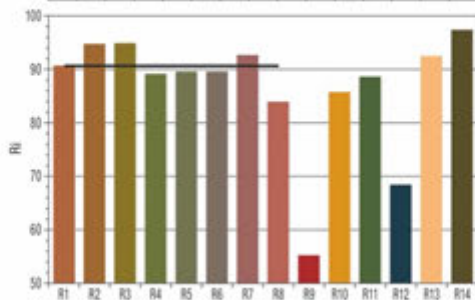


CHROMATICITY COORDINATES X,Y CIE 1931



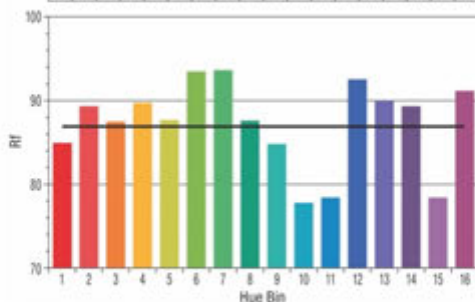
COLOR REPRODUCTION – CRI

R _a	R1	R2	R3	R4	R5	R6	R7	R8	R9	R10	R11	R12	R13	R14
90.8	90.7	94.9	95.0	89.3	89.7	89.7	92.9	84.1	55.9	85.8	88.8	68.5	92.6	97.5



COLOR REPRODUCTION – TM-30-15

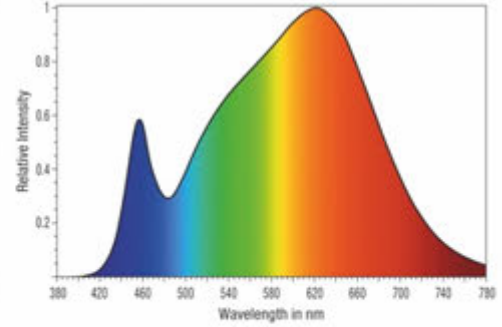
R _a	1	2	3	4	5	6	7	8	9	10	11	12	13	14	15	16	R _g
86.9	85.0	89.4	87.6	89.8	87.7	93.5	93.7	87.8	84.8	77.8	78.5	92.6	90.0	89.4	78.5	91.2	97.6



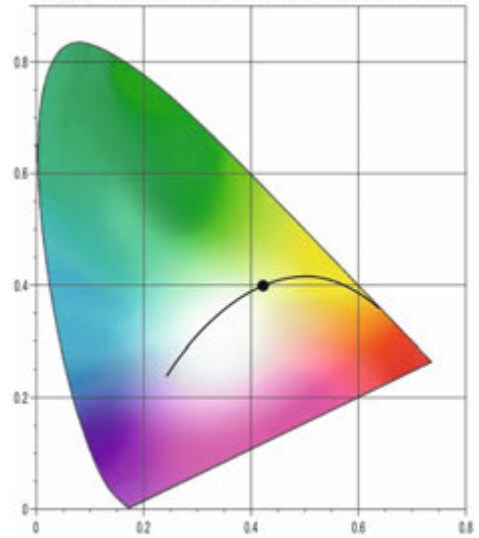
P18 W



RELATIVE SPECTRAL DISTRIBUTION

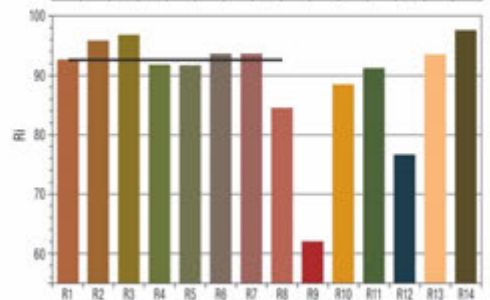


CHROMATICITY COORDINATES X,Y CIE 1931



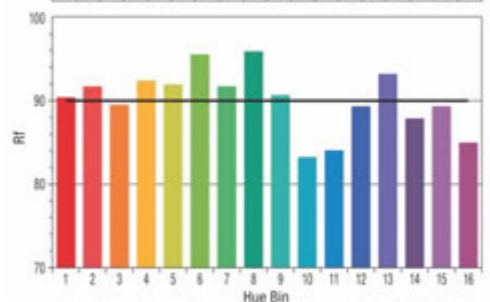
COLOR REPRODUCTION – CRI

R _a	R1	R2	R3	R4	R5	R6	R7	R8	R9	R10	R11	R12	R13	R14
92.6	92.7	95.8	96.9	91.8	91.7	93.6	93.6	84.6	64.2	88.5	91.2	76.7	93.5	97.6



COLOR REPRODUCTION – TM-30-15

R _a	1	2	3	4	5	6	7	8	9	10	11	12	13	14	15	16	R _g
90.0	90.4	91.7	89.6	92.4	92.0	95.6	91.7	95.8	90.7	83.3	84.1	89.4	93.2	87.9	88.4	85.1	98.1



技術仕様

光学系・光源

- ・1, 100W白色光LEDモジュール
- HP (ハイパワー) : 7200 K、72000 lm (出力40000 lm)、CRI ≥ 70
- HC (高CRI) : 6000 K、49000 lm (出力28500 lm)、CRI ≥ 90
- WW (ウォームホワイト) : 3200 K、42000 lmの (23000 lmの出力) ; CRIの≥ 92
- ・ > 20,000時間以上の寿命
- ・フリッカーフリー動作、カメラモード。100、120、600 Hz および3 kHz
- ・ズーム範囲 13° - 65° (1: 5)
- ・大型フレネル光出射レンズ

効果

- ・回転、位置、交換可能な6個のゴボを備えたゴボホイール : 5個+マルチカラーゴボ1個+オープン
- ・カラーホイール1基 (7種類の補正フィルター付き) +オープン
- ・高速で均一なカラーミキシングを実現するCMYカラーミキシングユニット+リニアCTO (P18 HP、P18 HC)、リニアCTB (P18 WW) 各1台
- ・P18 HP : フル/ハーフ6色カラーホイール1個+オープン/リニアカラー選択+高CRIフィルター
- ・P18 HCおよびWW : フルカラーおよびハーフカラー7色1カラーホイール+オープンカラーおよびリニアカラー選択
- ・4枚のブレードを持つフレーミングモジュール - それぞれが完全に閉じ、個別の動作および回転制御により、モジュールを130° (±65°)、各ブレードを独立して±28° 回転させることができます。
- ・モーター駆動の無段階調整高速アイリス (18枚のフィン付き)
- ・2つのフロストフィルター (ソフトエッジ/フラッドフロスト)、連続可変式
- オプションでさらにフロストステージを追加可能
- ・電子調光器0%-100
- ・電子シャッター (パルス、ランプ機能付き)
- ・フォーカスシステム (オートフォーカス機能付き)
- ・ズーム範囲 13° - 65° (1: 5)

ムーブメント

- ・3相強カステッピングモーター
- ・高精度、超高速、静粛な動作
- ・パン540° /チルト280

制御およびプログラミング

- ・USITT DMX-512, RDM
- ・Ethernet interface with Art-Net and sACN
- ・Wireless DMX / RDM Lumen Radio CRMX TiMo
- ・コントロールキー付きLCDディスプレイ、電子的に回転可能、バッテリーバックアップ付き
- ・ソフトウェアアップデート用ミニUSB
- ・スタンドアロンモード、マスター/スレーブ機能
- ・内蔵DMXアナライザー

構造

- ・JB-Lighting独自のスライドインモジュール技術
- ・堅牢な構造
- ・パン/チルト用トランスポートロック
- ・ファンコントロールによる静粛性 (28 dB(A))
- ・Neutrik 5pin XLR IN/OUT
- ・Neutrik etherCON IN/OUT
- ・Neutrik powerCON TRUE1 IN/OUT

リギング

- ・オメガブラケット (2個) により、迅速かつ簡単な設置が可能

電源

- ・最大消費電力 1,500 VA
- ・入力電圧範囲 100V~240 V, 50/60 Hz

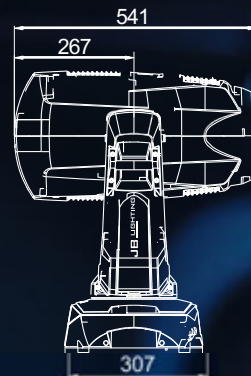
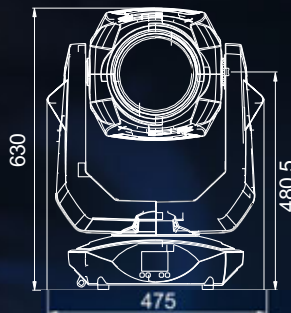
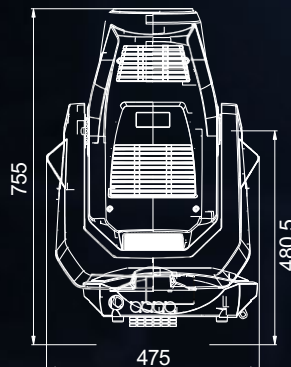
サイズ

- ・寸法 幅475×高さ755×奥行き307mm
- ・重量 : 30 kg

付属品

- ・フレキシブルラバーケーブル (長さ2m、1.5mm×3芯)
- ・オメガブラケット2個

Dimensions:



日本語カタログサイト

JB LIGHTING

MAIL : INFO@JB-LIGHTING.JP

TEL : 03-4335-9111