

JB LIGHTING

P10

330 W
PROFILE

with framing module

コンパクトでありながら、
非常にパワフルで多機能な
トップパフォーマー！



Output
15,000
lumen

Zoom
4°-60°
(1:15)

only
29 dB(A)
extremely
quiet

only
18 kg
weight

330 W
white light
LED

Made in
GERMANY

...JUST BRILLIANT

P10Profileは、様々な用途に使用できます！

330WのLED光源を持つP10Profileは、どんなステージにおいても、違和感のない大きさです。非常に便利で明るく、そして静音性も保つことができます。どのような用途においても、P10Profileは最適です。常に高い再現性と静寂を約束します。フレーミング機能と、大きなズーム幅でいつでも皆様の仕事を支援致します。

わずか18kgの重量と非常にコンパクトなサイズにより、一人で簡単に持ち運びや吊り込みが可能です。P10Profileにはヨークに大型機材と同様のキャリングハンドルあり、更に取り扱が便利となっております。P10Profileは、劇場やテレビスタジオに常設されても違和感がありません。このように、P10Profileは、業界の多くの人々が長年求めてきたサイズと性能をすべて備えた機材となります。

P10Profileの機能

- ・4° - 60° のズーム(1:15)
 - ・フレーミングカッターモジュール(±65° 回転可能)
4つのブレードを持ち、各ブレードは±30° 回転
 - ・CMYカラーミキシング
 - ・カラーホイール(5色)1枚+高CRIフィルター+CTB
 - ・ROTゴボホイール2枚(ゴボ7枚/各ホイール)
 - ・スパークル効果
 - ・無段階可変フロストフィルター 2枚
 - ・プリズム1枚(3面プリズム)
 - ・無段階高速アイリス
 - ・135mm大型レンズ
 - ・キャリングハンドル 4箇所
 - ・静音機能(ウイスパー・クワイエット 時29 dB(A))
 - ・ファンクションキーとバッテリーバッファを備えたLCDディスプレイ(電子回転式)
 - ・フリッカーフリー動作、カメラモード。
- 100、120、600 Hzおよび3 kHz

各モデルの仕様

P10Profile HP (High Power)

- ・バリアブルCTO(リニア)+CTO 1枚

P10Profile HC (High CRI)

- ・バリアブルCTO(リニア)+CTO 1枚

P10Profile WW (Warm White)

- ・バリアブルCTB(リニア)+CTB 1枚



JBスライドインテクノロジー

P12では、クリーニング及びゴボ交換がモジュールタイプの為、簡単です。また、モジュールの脱着は個別のケーブルを気にせず行うことが可能です。



14
rotating
gobos



5
brilliant
colors



CMY
+ variable
CT filters



P10 PROFILE 仕様

演色性と機能の概要



P10 **HP**



P10 **HC**



P10 **WW**

Specification:	HP – High Power	HC – High CRI	WW – Warm White
Color temperature:	6800 K	5800 K	3200 K
Luminosity:	25.000 lm (15.000 lm Output)	16.000 lm (10.000 lm Output)	12.000 lm (8.000 lm Output)
CRI:	≥ 70 (with CRI filter ≥ 90)	≥ 90	≥ 92
Correction filter:	linear CTO 6800 K to 3200 K	linear CTO 5700 K to 2700 K	linear CTB 3200 K to 5000 K
Usage:	光量重視モデル	演色性重視モデル	暖色モデル

ZOOM RANGE 4° – 60° (1:15)

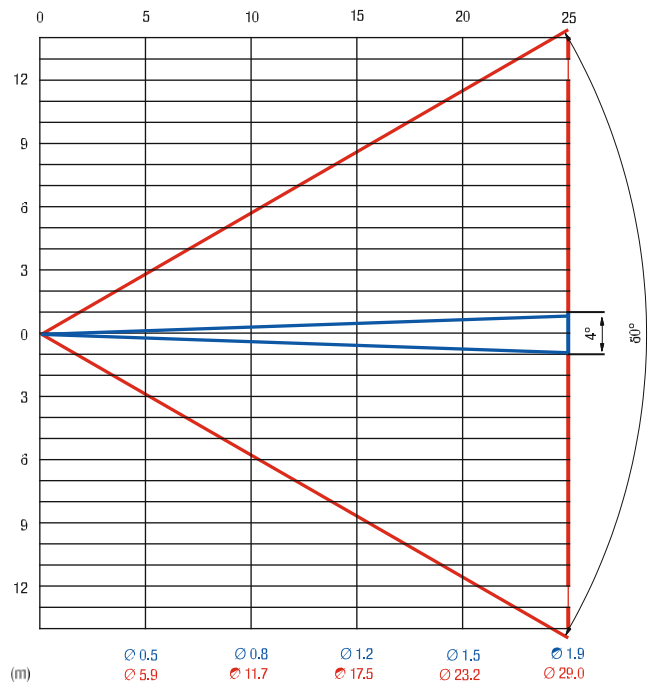
P10 Profileでは、4° から最大60° までの非常にシャープで均質なビームを実現できます。また、フロストフィルターを使用することで、WASHLIGHTの用途においても、選択的にぼかすことが可能です。



Minimum zoom: 4°

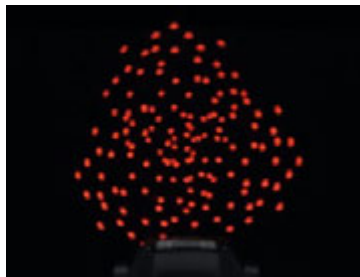


Maximum zoom: 60°



3-FACET PRISM & FROST FILTER

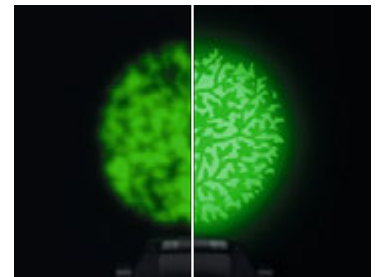
3面プリズムを使うと、ゴボを複雑に見せることが可能です。出力されたイメージは、異なる速度で回転させたり、フロストやズームでさら変化を与えることが可能です。



3-facet prism with dots gobo



Prism and dots gobo in rotation



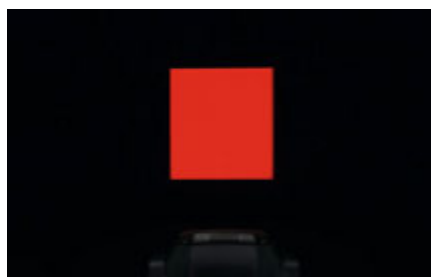
Soft edge with 100% Flood frost with 70%

P10 PROFILE SPECIAL FEATURE: フレーミングモジュール

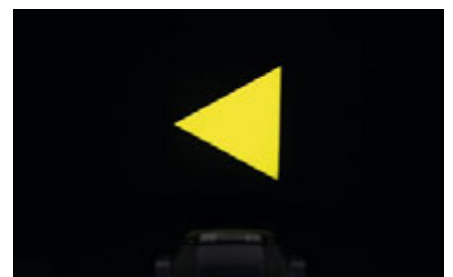
P10 Profileは、フレーミングモジュールを搭載した、非常にコンパクトで静粛性の高いムービングライトです。フレーミングモジュール自体は、130° (±65°) 回転させることができます。また、4枚のブレードはそれぞれ個別に角度調整 (±30°) が可能で、正確に挿入することができます。これにより、遮光角度に関係なく、狙った遮光のためのさまざまな幾何学的形状を非常に高速に作成することができます。もちろん、必要に応じてアパーチャスライダーをフロストフィルターと組み合わせることも可能です。



各ブレードは回転 (±30°) が可能で、自由に位置決めできます。



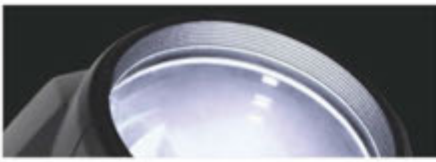
4枚のブレードは、互いに平行または直角に正確に配置することができます。



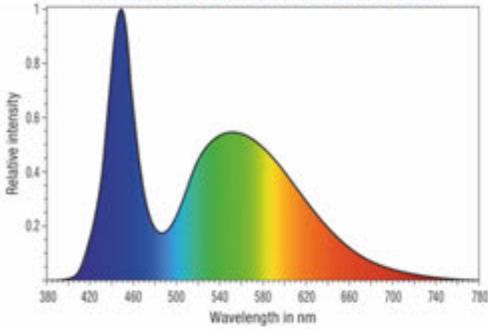
フレームモジュールは回転 (±65°) させることができます。また、フロストフィルターと組み合わせることもできます。

PHOTOMETRIC DATA

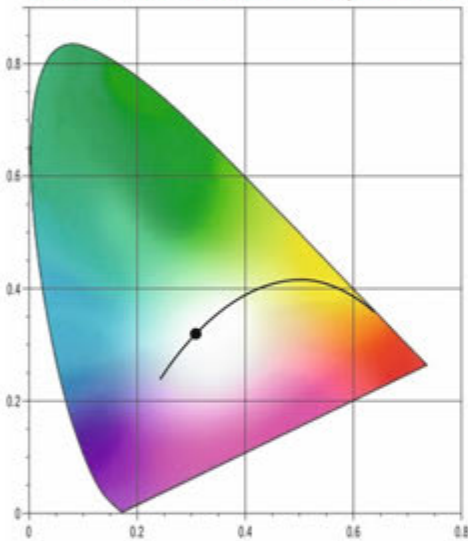
P10 HP



RELATIVE SPECTRAL DISTRIBUTION

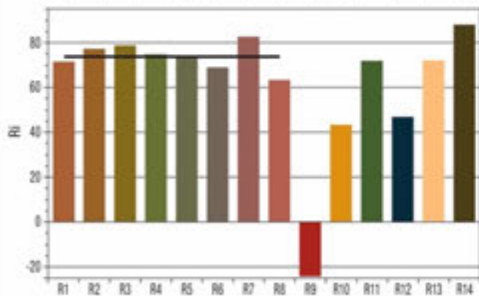


CHROMATICITY COORDINATES X,Y CIE 1931



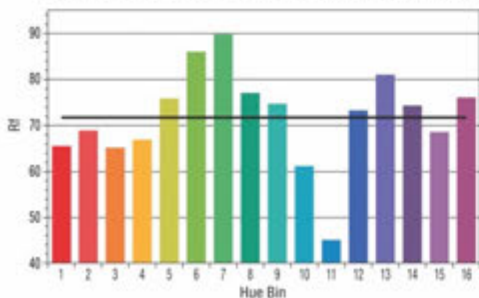
COLOR REPRODUCTION – CRI

R _a	R1	R2	R3	R4	R5	R6	R7	R8	R9	R10	R11	R12	R13	R14
73.8	71.5	77.0	78.7	74.9	73.1	68.8	62.7	63.4	-24.2	43.4	71.8	47.0	72.1	88.0

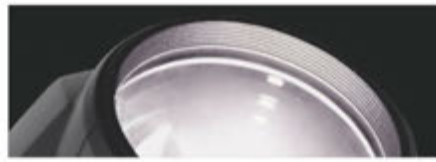


COLOR REPRODUCTION – TM-30-15

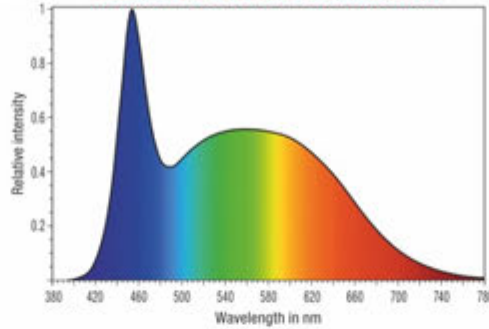
R _a	1	2	3	4	5	6	7	8	9	10	11	12	13	14	15	16	R _s
71.7	65.6	68.9	65.2	66.9	75.9	86.0	89.8	77.1	74.8	61.3	45.1	73.4	81.0	74.4	68.7	76.2	93.8



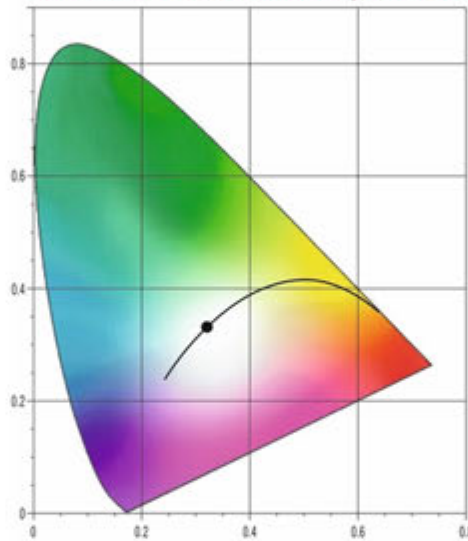
P10 HC



RELATIVE SPECTRAL DISTRIBUTION

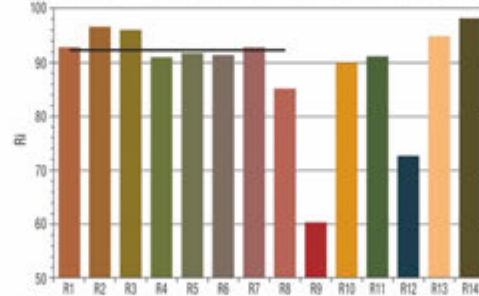


CHROMATICITY COORDINATES X,Y CIE 1931



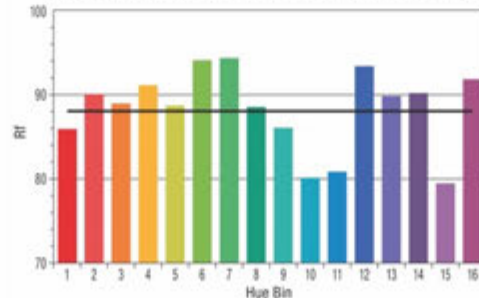
COLOR REPRODUCTION – CRI

R _a	R1	R2	R3	R4	R5	R6	R7	R8	R9	R10	R11	R12	R13	R14
92.2	92.8	96.6	96.2	91.0	91.7	91.4	92.8	85.2	60.3	90.0	91.1	72.8	94.9	98.3



COLOR REPRODUCTION – TM-30-15

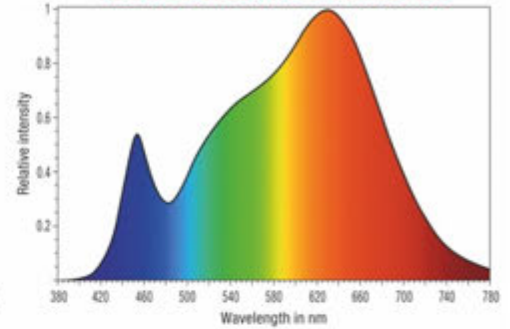
R _a	1	2	3	4	5	6	7	8	9	10	11	12	13	14	15	16	R _s
88.0	85.9	90.1	88.9	91.1	88.7	94.1	94.4	88.5	86.1	80.2	80.9	93.4	89.8	90.2	79.5	91.8	98.1



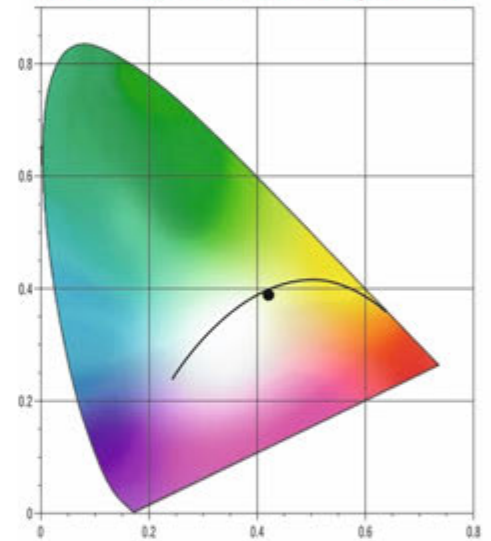
P10 WW



RELATIVE SPECTRAL DISTRIBUTION

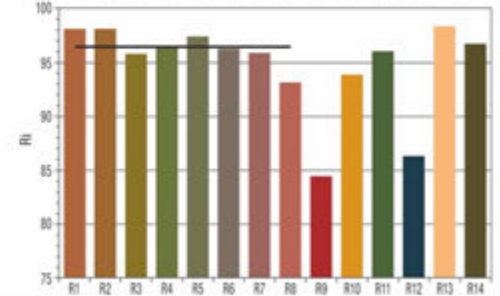


CHROMATICITY COORDINATES X,Y CIE 1931



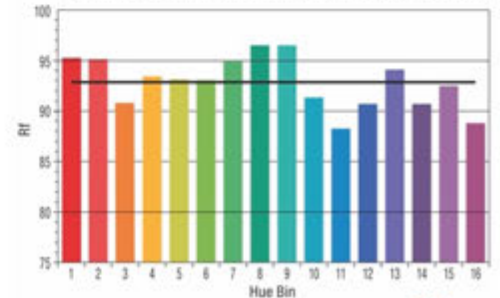
COLOR REPRODUCTION – CRI

R _a	R1	R2	R3	R4	R5	R6	R7	R8	R9	R10	R11	R12	R13	R14
96.4	98.1	98.1	95.3	96.5	97.4	96.3	95.9	93.2	84.4	93.9	96.1	86.3	98.4	96.8



COLOR REPRODUCTION – TM-30-15

R _a	1	2	3	4	5	6	7	8	9	10	11	12	13	14	15	16	R _s
92.9	95.3	95.1	90.7	93.3	93.0	93.1	94.9	96.5	96.5	91.3	88.2	90.7	94.1	90.7	92.5	88.8	102.7



技術仕様

光学系・光源

- ・330W白色光LEDモジュール HP (ハイパワー)。6800 K、25000 lm (15000 lm出力)、CRI ≥ 70
- HC (高CRI) : 5800 K、16000 lm (10000 lm出力)、CRI ≥ 90
- WW (ウォームホワイト)。3200 K、12000 lm (8000のlmの出力) ;CRI≥92
- ・ズーム範囲 4° - 60° (1: 15)
- ・大型発光レンズ Ø 135 mm
- ・> 20,000 時間以上の寿命
- ・フリッカーフリー動作、カメラモード 100、120、600 Hzおよび3 kHz

効果

- ・多色ゴボを含む回転、交換、位置決め可能なゴボ7個を搭載したゴボホイール2個 + オープン
- ・カラーホイール1個 (フルカラーまたはハーフカラー5個) + 補正フィルター2個。
- 高CRIフィルター (CRI 90) + CTBフィルター + オープン
- ・P10 HPおよびP10 HC : 可変CTO (リニア) +100%CTO
- ・P10 WW : 可変CTB (リニア) +100%CTB
- ・高速で均一な混色を実現するCMYカラーミキシングユニット
- ・CTBフィルターによる自動色補正とゴボアプリケーション
- ・4枚のブレードを持つフレーミングモジュール - それぞれにモーションコントロールとローテーションコントロールがあり、モジュールは130° (±65°)、各ブレードは独立して±30° の範囲で回転が可能
- ・2枚のフロストフィルター (ソフトエッジ/フラッドフロスト)、連続可変 - オプションでさらにフロストステージを追加可能
- ・円形3面プリズム、回転およびインデックス可能
- ・電動式無段階調整高速アイリス
- ・電子調光器 0%~100%使用可能
- ・パルスおよび連続点灯機能付き電子シャッター
- ・スパークル効果
- ・オートフォーカス機能付きフォーカスシステム

ムーブメント

- ・3相ステップモーター
- ・高精度、高速、静かな動作
- ・パン540°/チルト280°

制御・プログラミング

- ・USIT DMX-512、RDM
- ・Art-NetおよびsACNによるイーサネットインターフェイス
- ・ワイヤレスDMX / RDM Lumen Radio CRMx TiMo
- ・ソフトウェアアップデート用ミニUSB
- ・スタンドアロンモード、マスター/スレーブ機能
- ・DMXアナライザー内蔵

構造

- ・JB-Lighting独自のスライドインモジュール技術
- ・4つのキャリングハンドルを備えた堅牢なデザイン
- ・パン/チルトトランスポートロック
- ・ファンコントロールによる静粛性 (29 dB (A))
- ・LCDディスプレイ (ファンクションキー、バッテリーバッファ付き、電子的に回転可能)
- ・Neutrik 5pin XLR IN/OUT
- ・Neutrik EtherCON IN/OUT
- ・Neutrik powerCON TRUE1 IN/OUT

リギング

- ・オメガブラケット (2個) により、迅速かつ簡単な設置が可能

電源

- ・最大消費電力 490 VA
- ・入力電圧範囲 100 V-240 V, 50/60 Hz

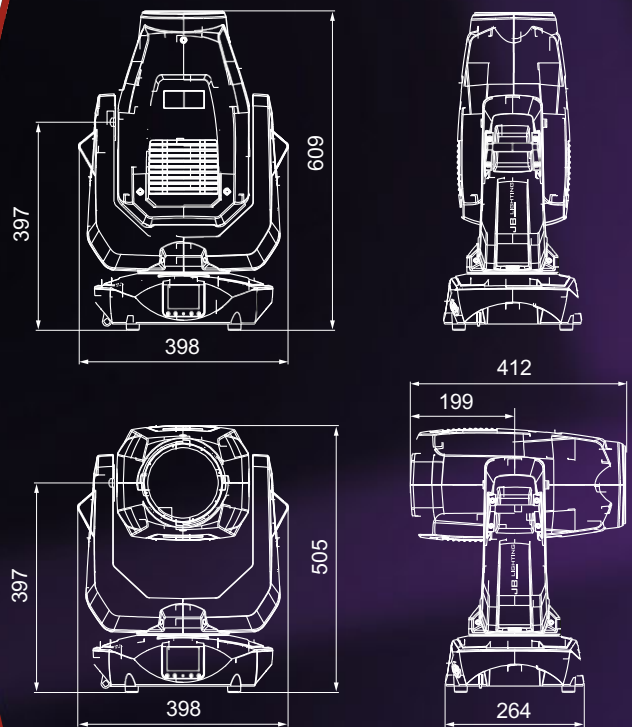
サイズ

- ・寸法 幅398mm × 高さ609mm × 奥行き264mm
- ・重量 : 18 kg

付属品

- ・フレキシブルラバーケーブル (長さ2m、1.5mm×3芯)
- ・オメガブラケット2個

Dimensions:



日本語カタログサイト

JB LIGHTING

MAIL : INFO@JB-LIGHTING.JP

TEL : 03-4335-9111